

**ИЗВЕЩЕНИЕ №18 О ПРЕДСТОЯЩЕМ ВЫДЕЛЕ В НАТУРЕ ДОЛИ В ПРАВЕ ОБЩЕЙ ДОЛЕВОЙ СОБСТВЕННОСТИ И ОБ ОСУЩЕСТВЛЕНИИ СОГЛАСОВАНИЯ МЕСТОПОЛОЖЕНИЯ МАШИНО-МЕСТА С УЧАСТНИКАМИ ОБЩЕЙ ДОЛЕВОЙ СОБСТВЕННОСТИ (54:35:101410:322)**

г. Новосибирск

19.12.2025 года

Кадастровым инженером Давыдок Вероникой Евгеньевной, почтовый адрес: 630091, г. Новосибирск, улица Державина, 28, офис 101, адрес электронной почты: krona154@mail.ru, контактный телефон: +79132003600, номер регистрации в государственном реестре лиц, осуществляющих кадастровую деятельность 33741, выполняются кадастровые работы в отношении помещения с кадастровым номером 54:35:101410:322, расположенного по адресу: Новосибирская область, г. Новосибирск, Центральный, ул. Семьи Шамшиных, д. 20, в связи с образованием **машино-места №18** в счет доли в праве общей долевой собственности на помещение.

Заказчиком кадастровых работ и участником общей долевой собственности, осуществляющим выдел в натуре своей доли в праве общей долевой собственности, является **Гулина Надежда Александровна**, тел.+79618703971.

С проектом технического плана машино-места можно ознакомиться по адресу: 630091, г. Новосибирск, улица Державина, 28, офис 101 (Бизнес-центр на Державина) (с 10:00 до 16:00 в рабочие дни), а также представить обоснованные письменные возражения с «19» декабря 2025 г. по «19» января 2026 г., в том числе во время проведения собрания.

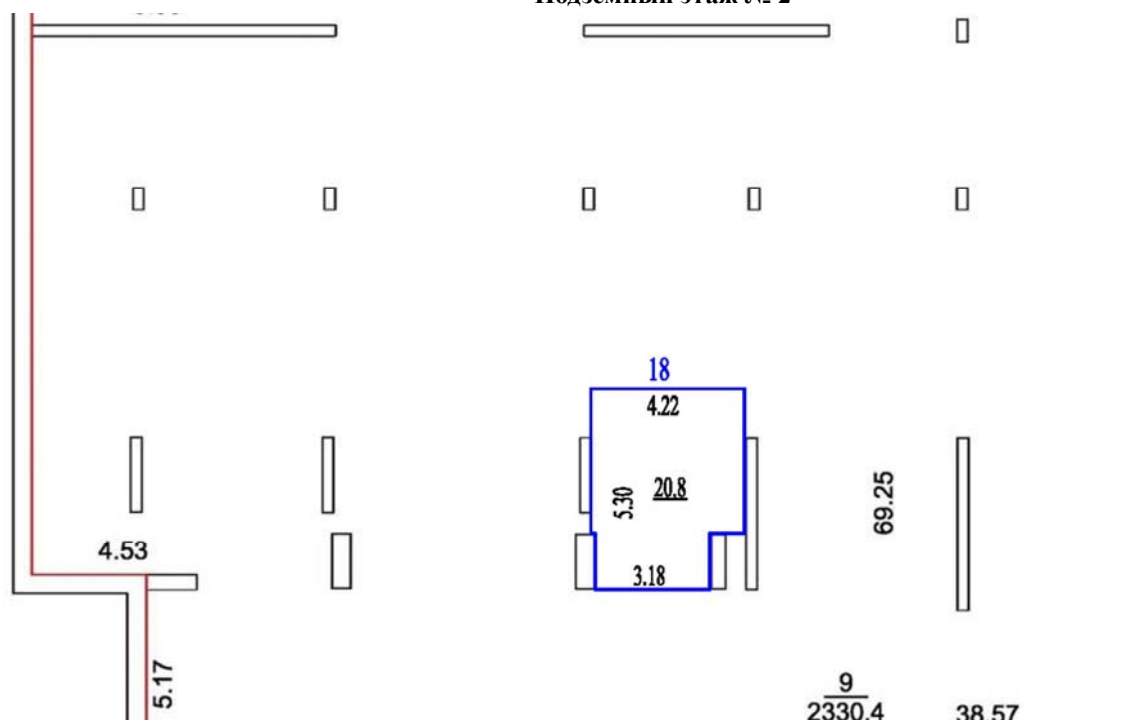
Собрание заинтересованных лиц по поводу согласования выдела в натуре доли в праве общей долевой собственности и об осуществлении согласования местоположения машино-места с участниками общей долевой собственности состоится по адресу: 630091, г. Новосибирск, улица Державина, 28, офис 414 (Бизнес-центр на Державина), **«19» января 2026 г. в 11 час. 00 мин.**

При наличии возражений в отношении местоположения машино-места такие обоснованные возражения в соответствии с частью 3.7 статьи 6 Федерального закона от 3 июля 2016 г. N 315-ФЗ "О внесении изменений в часть первую Гражданского кодекса Российской Федерации и отдельные законодательные акты Российской Федерации" (далее - Закон N 315-ФЗ) направляются кадастровому инженеру по почтовому адресу: 630091, г. Новосибирск, улица Державина, 28, офис 101 или адресу электронной почты: krona154@mail.ru, а также в Управление Росреестра по Новосибирской области по адресу: 630091, г. Новосибирск, улица Державина, 28.

Дата окончания приема возражений участников общей долевой собственности в отношении местоположения машино-места **«19» января 2026 г.**

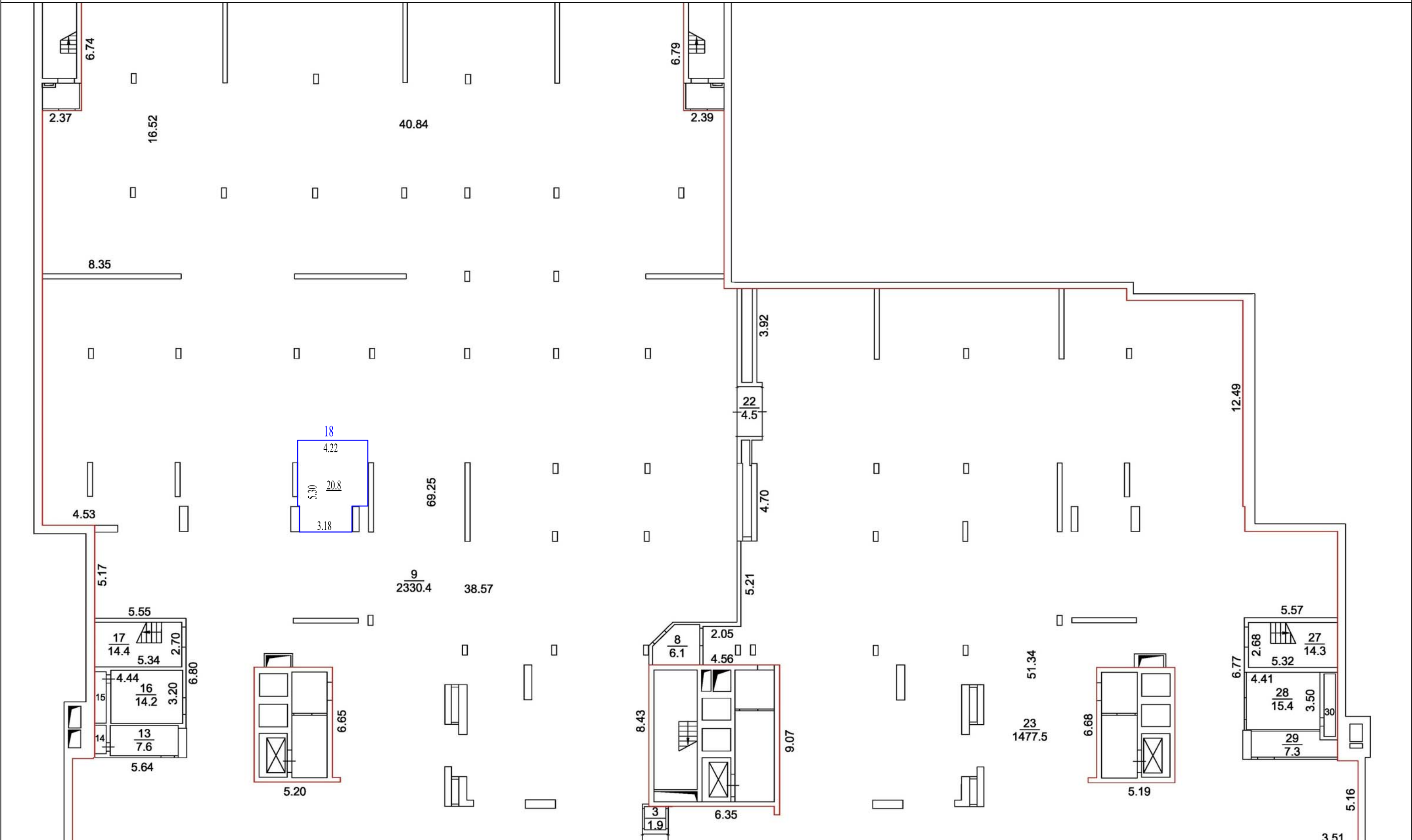
Фрагмент графической части проекта технического плана образуемого машино-места

**Подземный этаж № 2**




План этажа (части этажа)	
--------------------------	--

Подземный этаж № 2	
--------------------	--



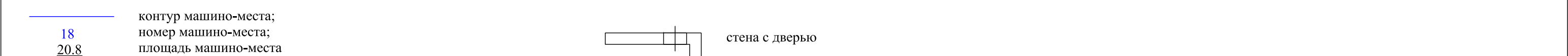
Условные обозначения: Масштаб 1:200

18	контур машино-места;	
20.8	номер машино-места;	
	площадь машино-места	




стена с дверью

18	контур машино-места;	
20.8	площадь машино-места	стена с дверью



18	контур машино-места;	
20.8	номер машино-места;	
	площадь машино-места	



стена с дверью

Условные обозначения: Масштаб 1:200